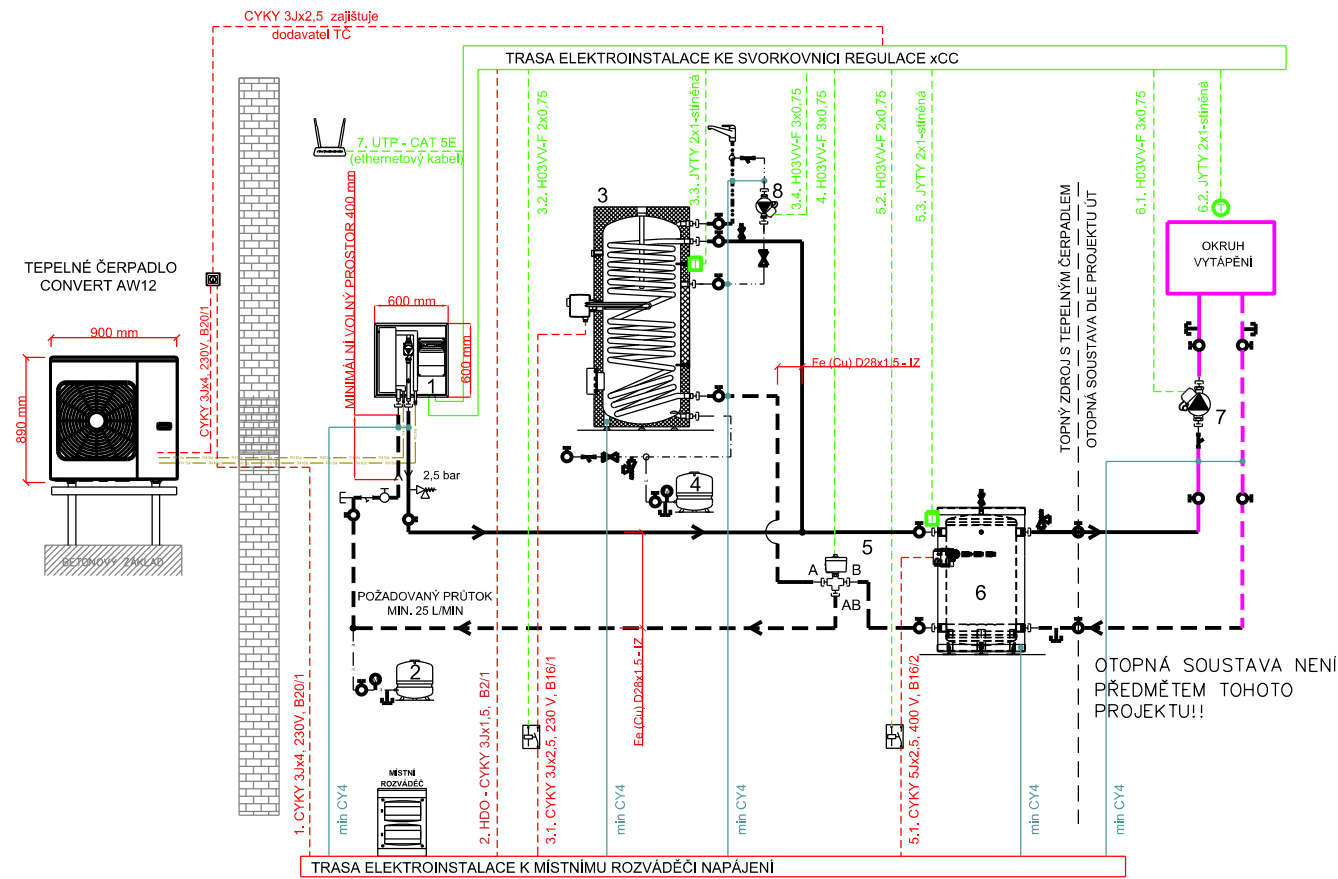


SCHEMA ZAPOJENÍ TEPELNÉHO ČERPADLA PRO BYTY V PATŘE



LEGENDA - KOMPONENTY	
1	VNITŘNÍ JEDNOTKA TEPELNÉHO ČERPADLA CONVERT AW12
2	EXPANZNÍ NÁDOBA OTOPNÉ SOUSTAVY - DLE PROJEKTU ÚT
3	ZÁSOBNÍK TUV ACH 250 + TOPNÉ TĚLESO 2,5 kW
4	EXPANZNÍ NÁDOBA UŽITKOVÉ VODY - DLE PROJEKTU ZTI
5	TROJCESTNÝ VENTIL PRO TUV - MUT SF 25
6	VYROVNAVACÍ NÁDOBA ACH 120 ANU + TOPNÉ TĚLESO 6 kW
7	OBĚHOVÉ ČERPADLO PŘÍSLUŠNÉHO OKRUHU
8	ČERKULAČNÍ ČERPADLO ZTI

LEGENDA - ARMATURY	
	VÝPOUSTĚCÍ VENTIL
	ZPĚTNÁ KLAPKA
	KULOVÝ KOHOUT
	POJISTNÝ VENTIL
	MANOMETR
	ODVZDUŠŇOVACÍ VENTIL
	TEPLOMĚR
	FILTR
	TROJCESTNÝ ROZDĚLOVACÍ VENTIL 230 V
	OBĚHOVÉ ČERPADLO

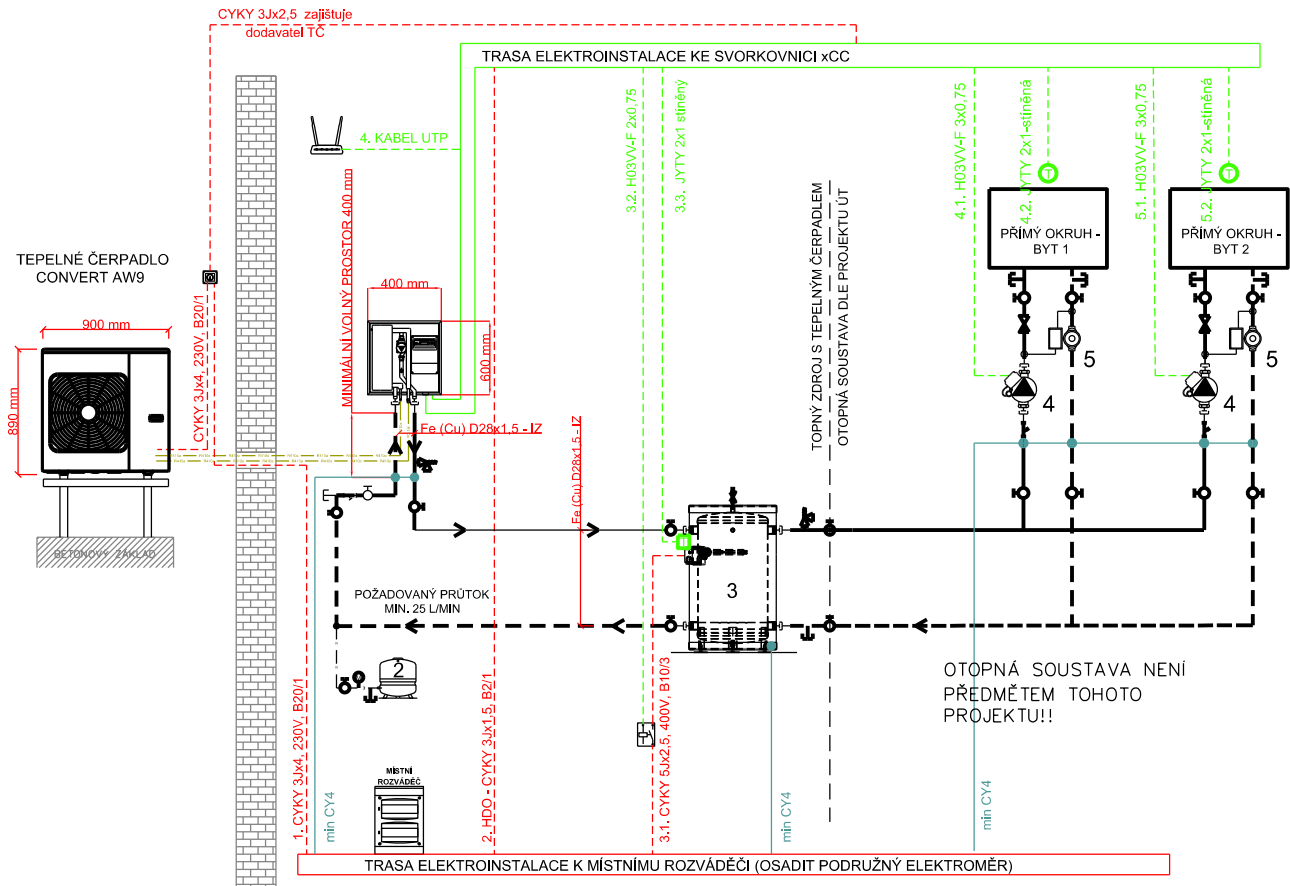
LEGENDA - ELEKTROINSTALACE	
	KABEL NÁPAJENÍ
	KABEL MBr
	OCHRANNÉ POSPOJENÍ
	TEPLOTNÍ ČIDLO - MÍSTNOST
	TEPLOTNÍ ČIDLO - PŘÍLOŽNÉ
	STYKAČ

LEGENDA - POTRUBÍ	
	TOPNÁ VODA - PŘÍVOD
	TOPNÁ VODA - ZPÁTEČKA
	CHLADIVO R410a
	EXPANZNÍ
	TUV
	STUDENÁ VODA

PRINCIPIELNÍ SCHEMA ZAPOJENÍ OBECNÉHO TEPELNÉHO ČERPADLA

PRO PROVÁDENÍ STAVBY JE NUTNO SI VYŽÁDAT
DOKUMENTACI SKUTEČNĚ DODANÉHO ZAŘÍZENÍ

SCHEMA ZAPOJENÍ TEPELNÉHO ČERPADLA PRO UBYTOVNU V PŘÍZEMÍ



Index	Datum	Popis změny	Zprac.

Objednatel:	SPRÁVA ŽELEZNIC	Správa železnic, s.o. Dlážděná 1003/7, 110 00 Praha 1
		Oblastní ředitelství Plzeň Sušická 1168/23, 326 00 Plzeň

HIP	Ing. Miroslav Vejskal		Sileti <i>cz</i> s.r.o Sileti cz s.r.o. Seifertova 2919/12, 130 00 Praha	Kopie číslo:
Odpovědný projektant	Ing. Karel Roubal	<i>Roubal</i>		Stupeň PD
Vypracoval	Ing. Karel Roubal			DSP+DPS
Datum	03 / 2023			Měřítka: 1:50
Místo stavby	U nádraží191; 338 43 Mirošov		Číslo zakázky	22Sml00015
Investor	SŽ - Oblastní ředitelství Plzeň, Sušická 1168/23, 326 00 Plzeň			
STAVBA: Mirošov ON - Oprava výpravní budovy Dokumentace objektů a technických a technologických zařízení			D.SO 01.6	
ČÁST DOKUM.: SO 01 Stavební úpravy v objektu VB ELEKTROINSTALACE NN + HROMOSVOD				
OBSAH VÝKRESU: SCHÉMA PROPOJENI TEPLNÉHO ČERPADLA			Č. VÝKRESU: 13	